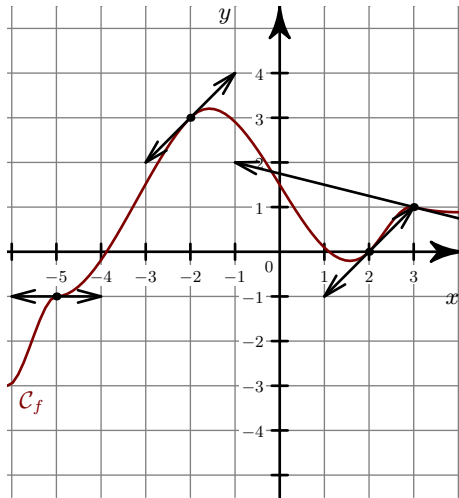


Corrigé de l'exercice 1

►1. On lit graphiquement le coefficient directeur de chacune des tangentes en ces points.

$$f'(-5) = 0 \quad f'(-2) = \frac{2}{3} \quad f'(4) = -2.$$

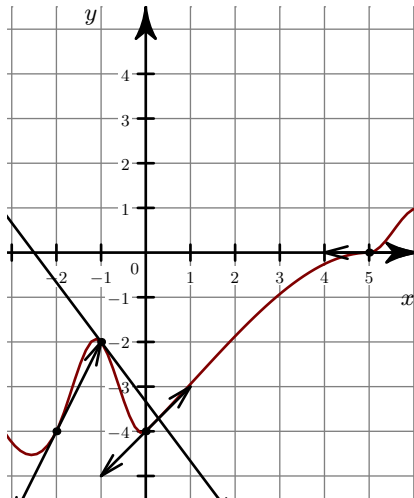


►2.

Corrigé de l'exercice 2

►1. On lit graphiquement le coefficient directeur de chacune des tangentes en ces points.

$$f'(-5) = \frac{3}{2} \quad f'(1) = -1 \quad f'(4) = 0.$$

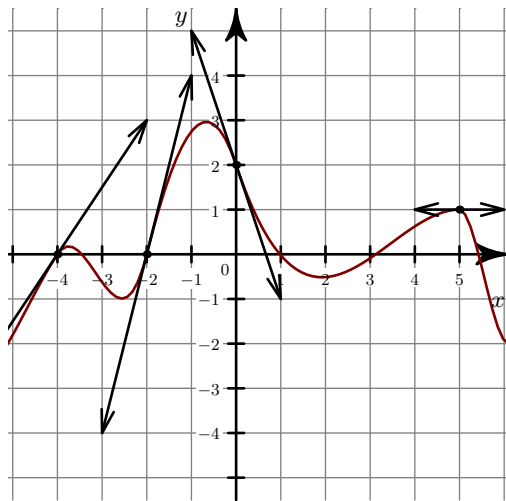


►2.

Corrigé de l'exercice 3

►1. On lit graphiquement le coefficient directeur de chacune des tangentes en ces points.

$$f'(-5) = \frac{-1}{4} \quad f'(-2) = 0 \quad f'(2) = 4.$$



►2.