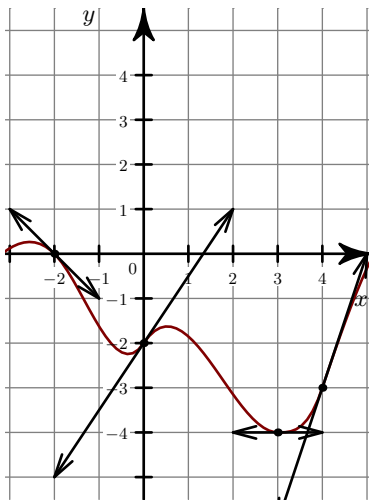


Corrigé de l'exercice 1

►1. On lit graphiquement le coefficient directeur de chacune des tangentes en ces points.

$$f'(-5) = \frac{-1}{4} \quad f'(0) = 0 \quad f'(2) = 4.$$

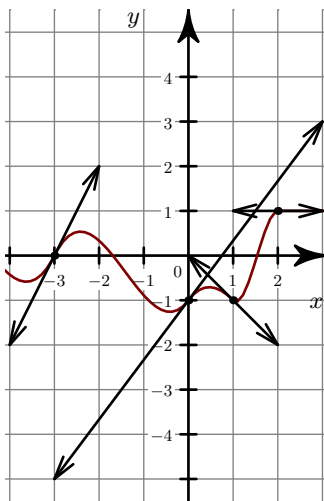


►2.

Corrigé de l'exercice 2

►1. On lit graphiquement le coefficient directeur de chacune des tangentes en ces points.

$$f'(-5) = 0 \quad f'(-1) = 2 \quad f'(3) = \frac{-3}{4}.$$

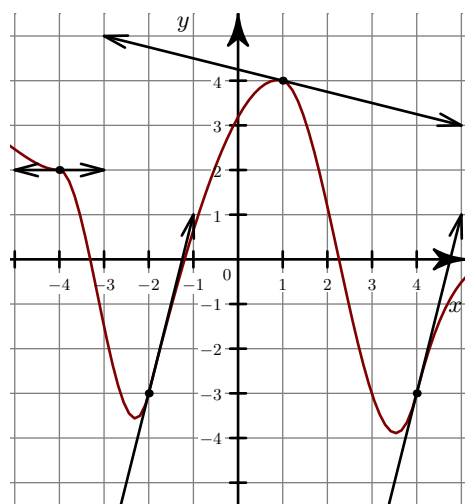


►2.

Corrigé de l'exercice 3

►1. On lit graphiquement le coefficient directeur de chacune des tangentes en ces points.

$$f'(-5) = -1 \quad f'(-1) = \frac{3}{2} \quad f'(2) = 0.$$



►2.