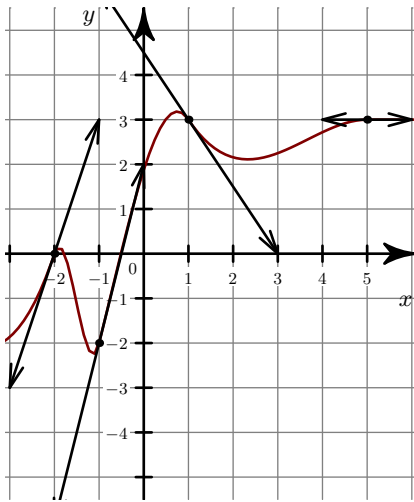


Corrigé de l'exercice 1

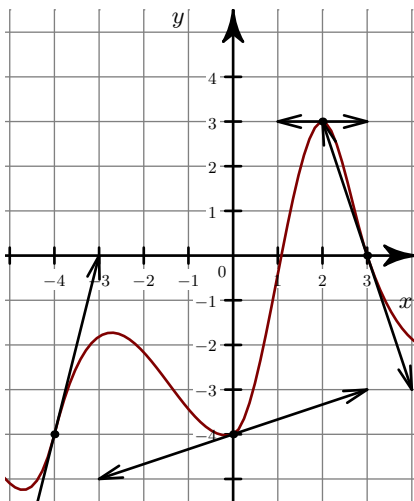
- 1. On lit graphiquement le coefficient directeur de chacune des tangentes en ces points.

$$f'(-4) = 0 \quad f'(0) = \frac{-3}{4} \quad f'(1) = 1.$$

**Corrigé de l'exercice 2**

- 1. On lit graphiquement le coefficient directeur de chacune des tangentes en ces points.

$$f'(-4) = 2 \quad f'(0) = \frac{-1}{4} \quad f'(4) = 0.$$

**Corrigé de l'exercice 3**

- 1. On lit graphiquement le coefficient directeur de chacune des tangentes en ces points.

$$f'(-5) = 0 \quad f'(0) = -2 \quad f'(1) = \frac{1}{4}.$$

