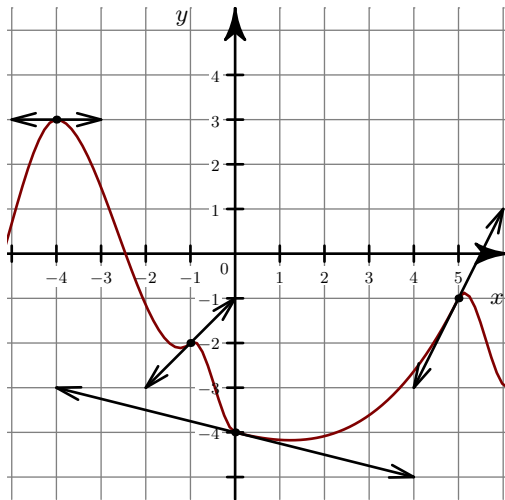


**Corrigé de l'exercice 1**

- 1. On lit graphiquement le coefficient directeur de chacune des tangentes en ces points.

$$f'(-4) = 3 \quad f'(-1) = 0 \quad f'(1) = \frac{-1}{2}.$$

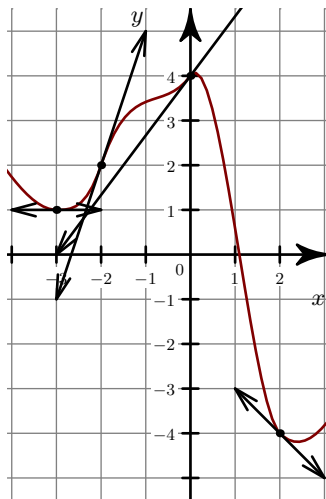
- 2.

**Corrigé de l'exercice 2**

- 1. On lit graphiquement le coefficient directeur de chacune des tangentes en ces points.

$$f'(-4) = \frac{-3}{2} \quad f'(-2) = 2 \quad f'(3) = 0.$$

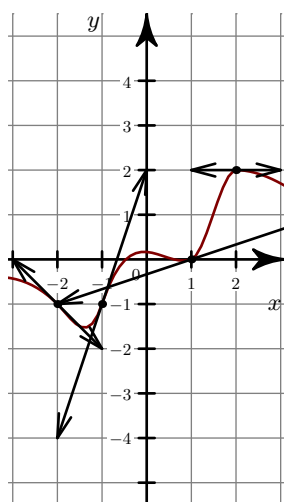
- 2.

**Corrigé de l'exercice 3**

- 1. On lit graphiquement le coefficient directeur de chacune des tangentes en ces points.

$$f'(-3) = 3 \quad f'(0) = 0 \quad f'(1) = \frac{-1}{3}.$$

- 2.

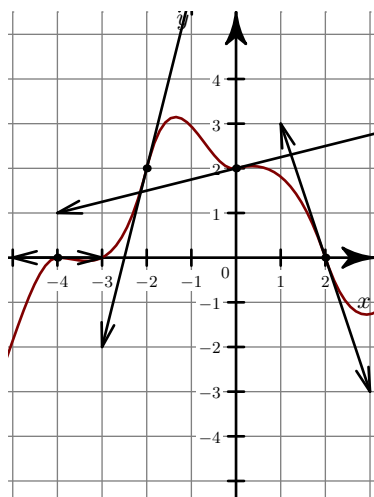


### Corrigé de l'exercice 4

►1. On lit graphiquement le coefficient directeur de chacune des tangentes en ces points.

$$f'(-3) = 0 \quad f'(-1) = 4 \quad f'(1) = -\frac{3}{4}.$$

►2.

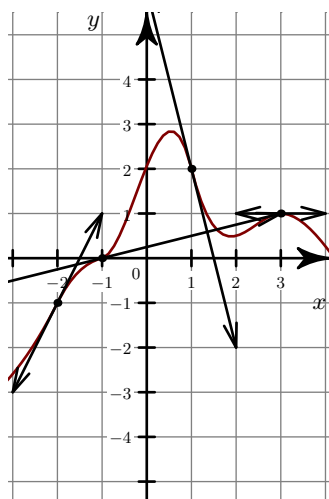


### Corrigé de l'exercice 5

►1. On lit graphiquement le coefficient directeur de chacune des tangentes en ces points.

$$f'(-5) = 0 \quad f'(0) = \frac{3}{2} \quad f'(4) = -1.$$

►2.



**Corrigé de l'exercice 6**

►1. On lit graphiquement le coefficient directeur de chacune des tangentes en ces points.

$$f'(-5) = 0 \quad f'(-1) = \frac{-3}{2} \quad f'(3) = 2.$$

►2.

