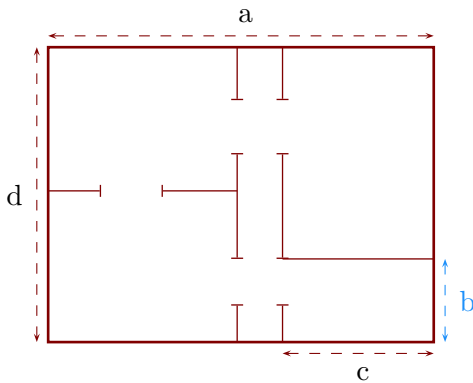


**Corrigé de l'exercice 1**

Sur ce plan, la longueur  $b$  mesure en réalité 4,4 m :



- 1. Déterminer l'échelle de ce plan.

Sur le plan, je mesure que  $b = 1,1$  cm.

Or on sait que en réalité  $b = 4,4$  m = 440 cm et  $4400 \div 11 = 400$ .

L'échelle de ce plan est donc  $1/400^e$ .

- 2. Déterminer les longueurs réelles  $a$ ,  $c$  et  $d$ .

Grâce à la question précédente, je peux compléter le tableau :

	$a$	$b$	$c$	$d$
Sur le plan (en cm)	5,1	1,1	2	3,9
En réalité (en cm)	<b>2 040</b>	440	<b>800</b>	<b>1 560</b>

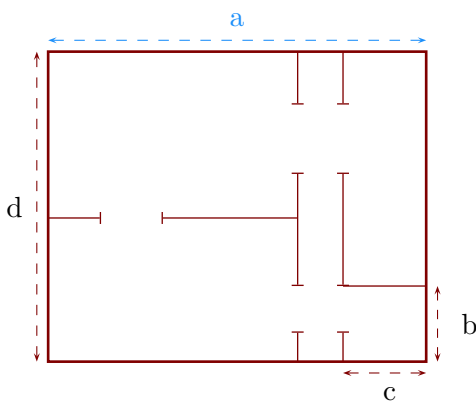
] ×400

Pour conclure, on convertit ses longueurs en m :

$$a = 20,4 \text{ m} \quad ; \quad b = 4,4 \text{ m} \quad ; \quad c = 8 \text{ m} \quad ; \quad d = 15,6 \text{ m}$$

**Corrigé de l'exercice 2**

Sur ce plan, la longueur  $a$  mesure en réalité 37,5 m :



- 1. Déterminer l'échelle de ce plan.

Sur le plan, je mesure que  $a = 5$  cm.

Or on sait que en réalité  $a = 37,5$  m = 3750 cm et  $37500 \div 50 = 750$ .

L'échelle de ce plan est donc  $1/750^e$ .

- 2. Déterminer les longueurs réelles  $b$ ,  $c$  et  $d$ .

Grâce à la question précédente, je peux compléter le tableau :

	$a$	$b$	$c$	$d$
Sur le plan (en cm)	5	1	1,1	4,1
En réalité (en cm)	3 750	<b>750</b>	<b>825</b>	<b>3 075</b>

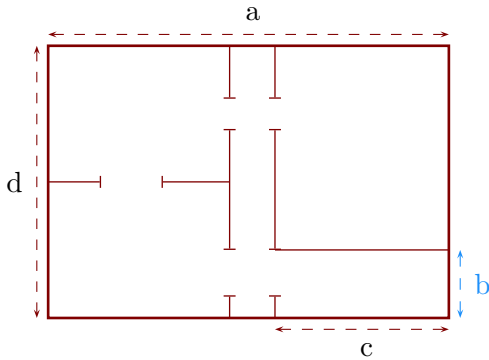
×750

Pour conclure, on convertit ses longueurs en m :

$$a = 37,5 \text{ m} \quad ; \quad b = 7,5 \text{ m} \quad ; \quad c = 8,25 \text{ m} \quad ; \quad d = 30,75 \text{ m}$$

### Corrigé de l'exercice 3

Sur ce plan, la longueur  $b$  mesure en réalité 2,25 m :



- 1. Déterminer l'échelle de ce plan.

Sur le plan, je mesure que  $b = 0,9 \text{ cm}$ .

Or on sait que en réalité  $b = 2,25 \text{ m} = 225 \text{ cm}$  et  $2250 \div 9 = 250$ .

L'échelle de ce plan est donc  $1/250^e$ .

- 2. Déterminer les longueurs réelles  $a$ ,  $c$  et  $d$ .

Grâce à la question précédente, je peux compléter le tableau :

	$a$	$b$	$c$	$d$
Sur le plan (en cm)	5,3	0,9	2,3	3,6
En réalité (en cm)	<b>1 325</b>	225	<b>575</b>	<b>900</b>

×250

Pour conclure, on convertit ses longueurs en m :

$$a = 13,25 \text{ m} \quad ; \quad b = 2,25 \text{ m} \quad ; \quad c = 5,75 \text{ m} \quad ; \quad d = 9 \text{ m}$$