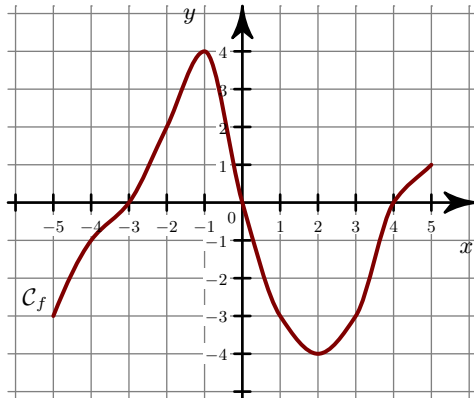
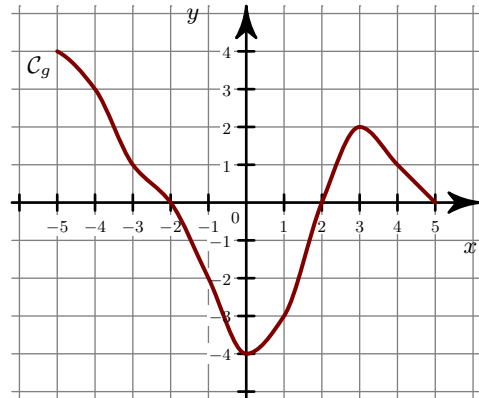


Exercice 1

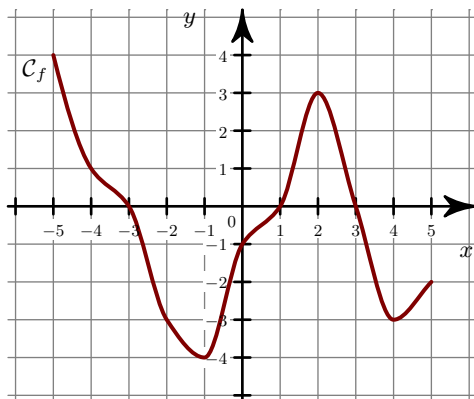
- ▶1. Quels sont les extrema de la fonction f ?
- ▶2. Quel est le minimum de f sur l'intervalle $[3 ; 5]$?



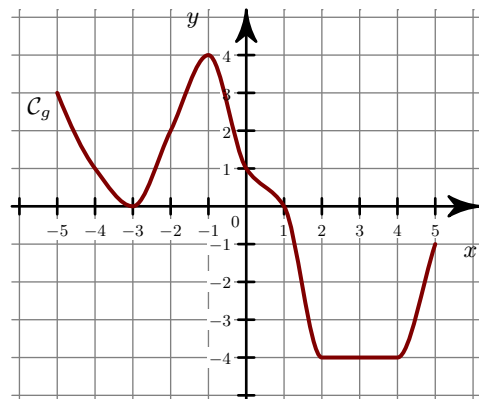
- ▶3. Quels sont les extrema de la fonction g ?
- ▶4. Quels sont les extrema de g sur l'intervalle $[-5 ; -3]$?

**Exercice 2**

- ▶1. Quels sont les extrema de la fonction f ?
- ▶2. Quel est le maximum de f sur l'intervalle $[0 ; 5]$?

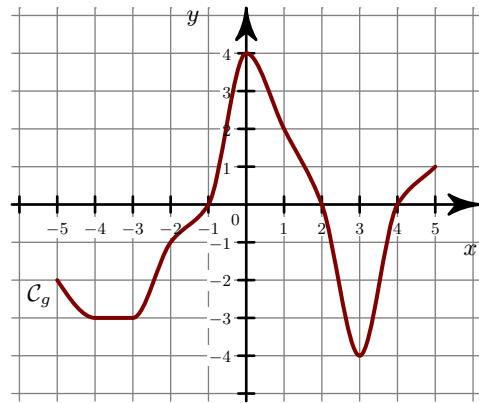
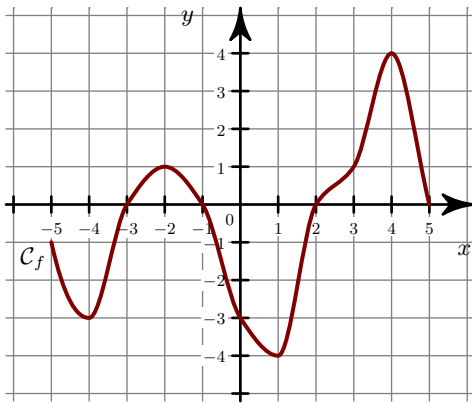


- ▶3. Quels sont les extrema de la fonction g ?
- ▶4. Quels sont les extrema de g sur l'intervalle $[2 ; 4]$?

**Exercice 3**

- ▶1. Quels sont les extrema de la fonction f ?
- ▶2. Quel est le minimum de f sur l'intervalle $[-4 ; -1]$?

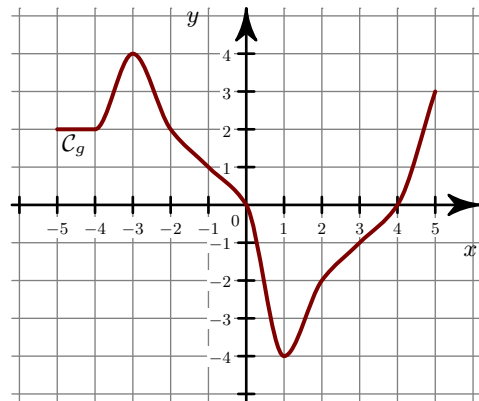
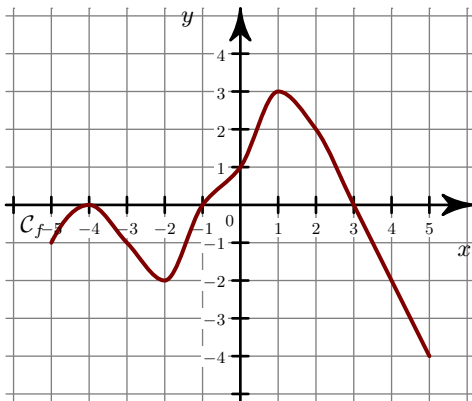
- ▶3. Quels sont les extrema de la fonction g ?
- ▶4. Quels sont les extrema de g sur l'intervalle $[-2 ; 0]$?



Exercice 4

- 1. Quels sont les extrema de la fonction f ?
- 2. Quel est le maximum de f sur l'intervalle $[-5 ; 0]$?

- 3. Quels sont les extrema de la fonction g ?
- 4. Quels sont les extrema de g sur l'intervalle $[2 ; 4]$?



Exercice 5

- 1. Quels sont les extrema de la fonction f ?
- 2. Quel est le minimum de f sur l'intervalle $[-2 ; 0]$?

- 3. Quels sont les extrema de la fonction g ?
- 4. Quels sont les extrema de g sur l'intervalle $[2 ; 5]$?

