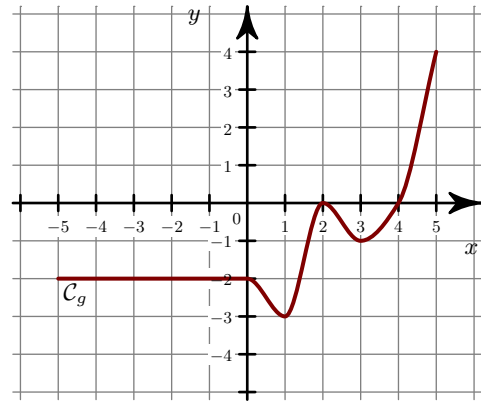
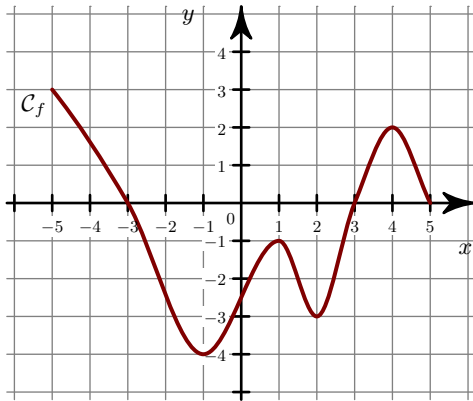


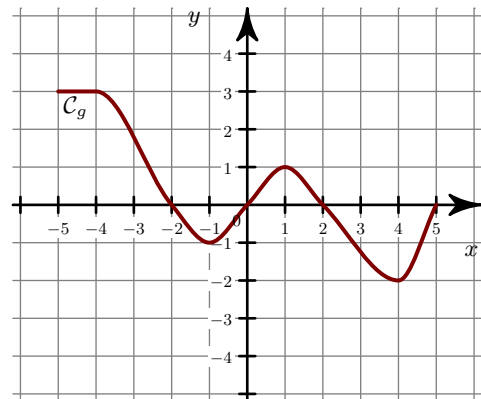
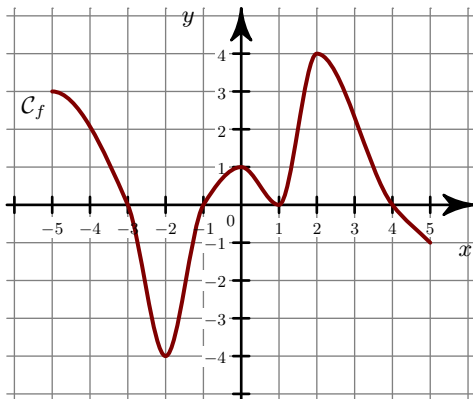
Corrigé de l'exercice 1

- 1. a) La fonction f est **négative** sur $[-3 ; 3]$ et **positive** sur $[-5 ; -3]$, $[3 ; 5]$.
 b) • Sur $[-5 ; 5]$, le **maximum** de g est $y = 4$. Il est **atteint en** $x = 5$.
 • Sur $[-5 ; 5]$, le **minimum** de g est $y = -3$. Il est **atteint en** $x = 1$.
- 2.



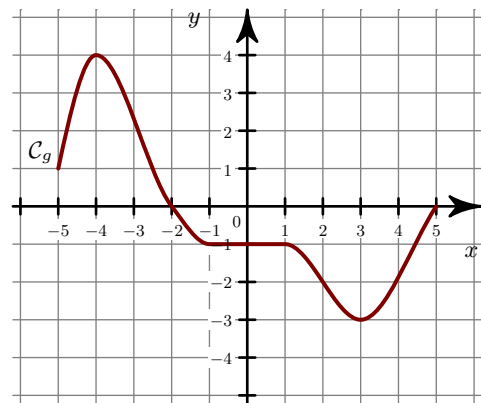
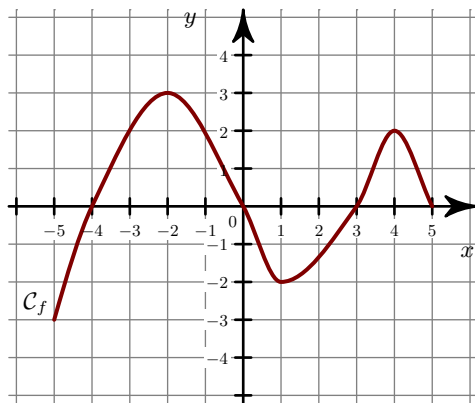
Corrigé de l'exercice 2

- 1. a) La fonction f est **négative** sur $[-3 ; -1]$ et **positive** sur $[-5 ; -3]$, $[-1 ; 4]$.
 b) • Sur $[-5 ; 5]$, le **maximum** de g est $y = 3$. Il est **atteint en** $x = -5$.
 • Sur $[-5 ; 5]$, le **minimum** de g est $y = -2$. Il est **atteint en** $x = 4$.
- 2.



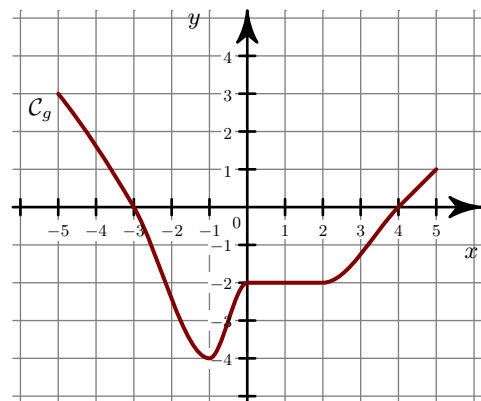
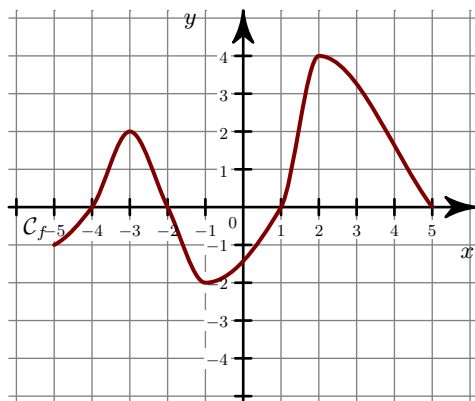
Corrigé de l'exercice 3

- 1. a) La fonction f est **négative** sur $[-5 ; -4]$, $[0 ; 3]$ et **positive** sur $[-4 ; 0]$, $[3 ; 5]$.
 b) • Sur $[-5 ; 5]$, le **maximum** de g est $y = 4$. Il est **atteint en** $x = -4$.
 • Sur $[-5 ; 5]$, le **minimum** de g est $y = -3$. Il est **atteint en** $x = 3$.
- 2.



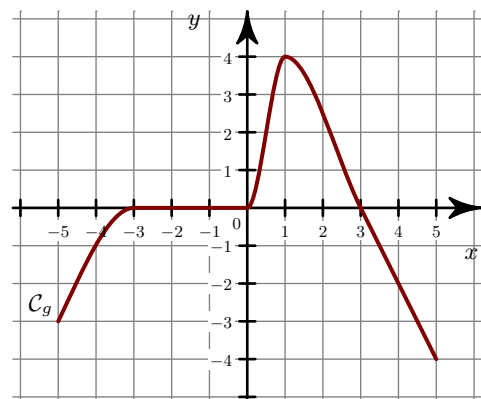
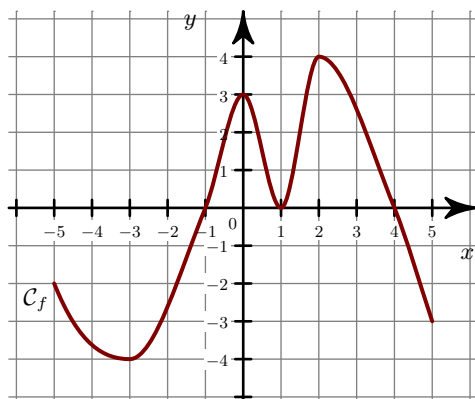
Corrigé de l'exercice 4

- 1. a) La fonction f est **négative** sur $[-5 ; -4]$, $[-2 ; 1]$ et **positive** sur $[-4 ; -2]$, $[1 ; 5]$.
 b) • Sur $[-5 ; 5]$, le **maximum** de g est $y = 3$. Il est **atteint en** $x = -5$.
 • Sur $[-5 ; 5]$, le **minimum** de g est $y = -4$. Il est **atteint en** $x = -1$.
- 2.



Corrigé de l'exercice 5

- 1. a) La fonction f est **négative** sur $[-5 ; -1]$ et **positive** sur $[-1 ; 4]$.
 b) • Sur $[-5 ; 5]$, le **maximum** de g est $y = 4$. Il est **atteint en** $x = 1$.
 • Sur $[-5 ; 5]$, le **minimum** de g est $y = -4$. Il est **atteint en** $x = 5$.
- 2.



Corrigé de l'exercice 6

- 1. a) La fonction f est **négative** sur $[-5 ; -3]$, $[-1 ; 4]$ et **positive** sur $[-3 ; -1]$.
- b) • Sur $[-5 ; 5]$, le **maximum** de g est $y = 4$. Il est **atteint en** $x = 4$.
- Sur $[-5 ; 5]$, le **minimum** de g est $y = -4$. Il est **atteint en** $x = -1$.
- 2.

